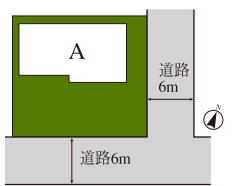


Smart House  
大垣市平町

# 6 NEW STYLE 6LDKの大型住宅 堂々完成



現地販売会2/4<sup>土</sup>・5<sup>日</sup>・11<sup>祝</sup>・12<sup>日</sup> AM10:00~PM5:00 敷地78坪超・延床48坪超



平町物件概要●所在地/大垣市平町字川向645-1●総戸数/1戸●今回販売戸数/1戸●用途地域/準工業地域●地目/宅地●建物構造/木造軸組在来工法●建ぺい率/70%●容積率/200%●建築確認番号/確認サービス第KS110-1910-01254号●交通/「青刈」バス停約200m●完成/平成23年12月

**今がチャンスです!** 太陽光発電の導入者 余剰電力 電力会社 余剰電力購入料金のお支払い

4月から買取価格の低減が予想されます。

昨年度 48円/kwh ▶ 今年度 42円/kwh ▶ 来年度 3?円/kwh

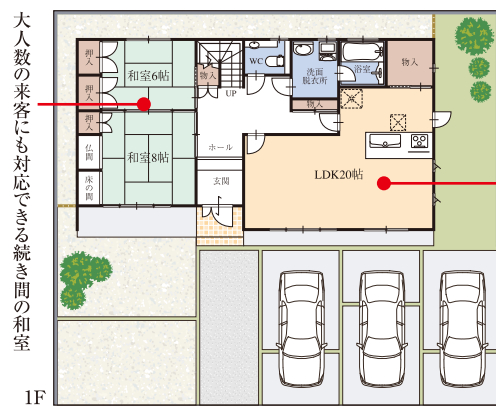
今なら、42円/kwhが10年間適用されるのです。

**太陽光発電の余剰電力買取制度**



**A type**  
6LDK  
+ウォークインクローゼット

敷地面積 258.01㎡ 78.04坪  
延床面積 160.64㎡ 48.59坪  
販売価格 3,150万円 (税込)



明るく広々南面にワイドな20帖LDK

夫婦2人分の衣類もラクラク収納できる3帖のウォークインクローゼット

**太陽光発電 5.12kW**



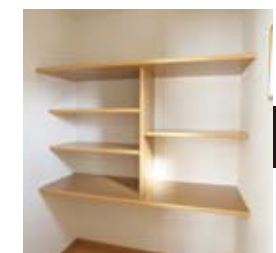
**Point 1**  
太陽光発電&オール電化

自宅で使用する電気は自宅で発電し、余ったら電力会社に買い取ってもらいます。光熱費0円は夢の話ではありません。



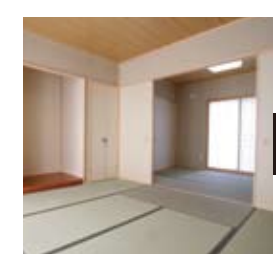
**Point 2**  
設備は安心の一流メーカー

京セラ・パナソニック・タカラスタンダード・ヤマハなど大手メーカーの商品を採用していますから性能もアフターも安心です。



**Point 3**  
あなたも収納名人

主寝室のクローゼットはもちろん、キッチン隣やホール、階段下など物入れスペースが充実していますのでお部屋は広々使えます。



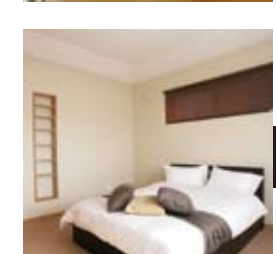
**Point 4**  
間続きの和室

大勢のお客様のおもてなしとして、また二世帯を踏まえて親御さんのお部屋としても有効的に活用できます。



**Point 5**  
家事動線

料理・洗濯・掃除など毎日の家事を効率的に済ませられるよう動線に配慮して奥様の負担を軽減していきます。



**Point 6**  
プライバシー重視

2階の4部屋をすべて独立したようにプランニングすることで家族間でのプライバシーも考慮されています。

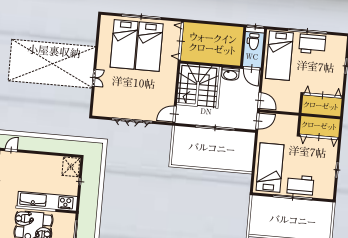
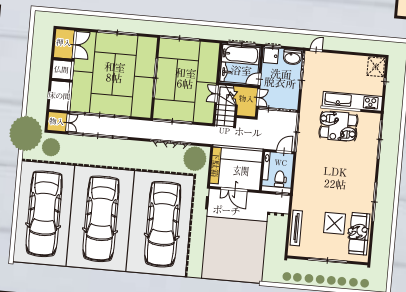
この他にも見どころ満載! 現地にてお確かめください。

# 大垣市墨保 上宿

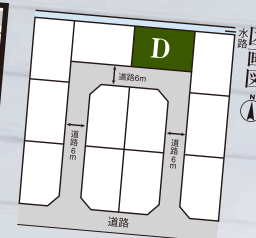


## ゆとりの5LDKプラン

**D 5LDK+WCL type**  
敷地面積 194.80㎡ **58.92坪**  
延床面積 149.05㎡ **45.08坪**  
販売価格 **3,100万円** (税込)



**太陽光発電 5.12kW**



- 「東安中学校前」バス停…約 200m
  - 墨保小学校…約1.100m
  - 東安中学校…約 600m
  - セブンイレブン…約 200m
  - トミダヤ…約1.300m
  - ドラッグユタカ…約 500m
  - PLANT6…約1.800m
  - 墨保医院…約 50m
- 物件概要 ●所在地/大垣市墨保可上宿字高島068-1他 ●総区画数/12戸 ●販売区画数/1戸 ●地目/宅地 ●用途地域/市街化調整区域 ●建物構造/木造軸組在来工法 ●建ぺい率/60% ●容積率/200% ●開発許可/大垣市指令第18第574号の36 ●完成/平成21年12月

# マイホーム応援 キャンペーン

**太陽光発電 システム 標準装備**

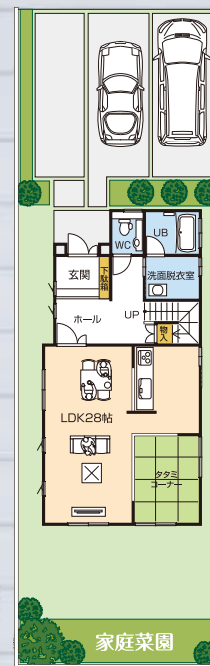
**現地販売会 2/4土・5日・11祝・12日**  
AM10:00~PM5:00

# 大垣市 桜ヒルズ

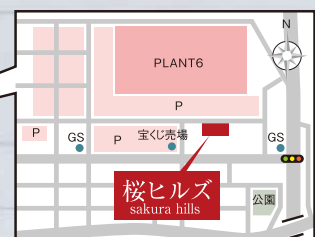


**太陽光発電 3.33kW**

**スーパープラント6 すぐ近く**



**C 4LDK type**  
敷地面積 220.57㎡ **66.71坪**  
延床面積 134.97㎡ **40.82坪**  
販売価格 **2,780万円** (税込)



物件概要 ●所在地/大垣市墨保可上宿字高島068-1他 ●総区画数/7区画 ●今回販売戸数/2戸 ●用途地域/市街化調整区域 ●地目/宅地 ●建ぺい率/60% ●容積率/200% ●建物構造/木造軸組在来工法 ●敷地面積/220.53㎡ ●延床面積/133.50㎡~138.29㎡ ●建築確認番号/省建住セ1092028(C)・1091926(E) ●完成/平成22年7月(C-E)

## 快適設備



**IHクッキングヒーター**  
温度調節やタイマーでお料理も楽々、さっと拭くだけで簡単キレイ。



**エコキュート**  
環境に配慮した高効率CO2ヒートポンプ。低騒音、パワフル給湯で湯沸かしスピーディ。



**キッチン**  
[型]タイプの高機能型(食洗器・昇降ユニット・浄水器内蔵シャワー水洗付)



**バスルーム**  
1.25坪の広々タイプ。浴室テレビやジェットバス暖房換気乾燥機が付いて快適バスタイム。



**トイレルーム**  
パナソニックのアラウーノを採用。タンクレスで見た目もすっきり、使用度にあなただけで快適掃除してくれます。



**パウダールーム**  
ワイド900の三面鏡で収納スペースも豊富です。(2Fは750タイプ採用)



**LEDライト**  
点けたり消したり、使用頻度の高いトイレと洗面所に採用。1円で約11時間使用でき、40,000時間の長寿命。



**リビングソファ**



**ダイニングセット**



**大型液晶テレビ**



**リビング エアコン**  
全室照明  
全室カーテン